



PIANO PARTICOLAREGGIATO  
DI INIZIATIVA PUBBLICA

ZONA DENOMINATA "CASCINA CASALIS"  
(ZONA DR3 - Cr Avp 6 del P.R.G.C.)

DELIBERA DI ADOZIONE \_\_\_\_\_ IN DATA \_\_\_\_\_

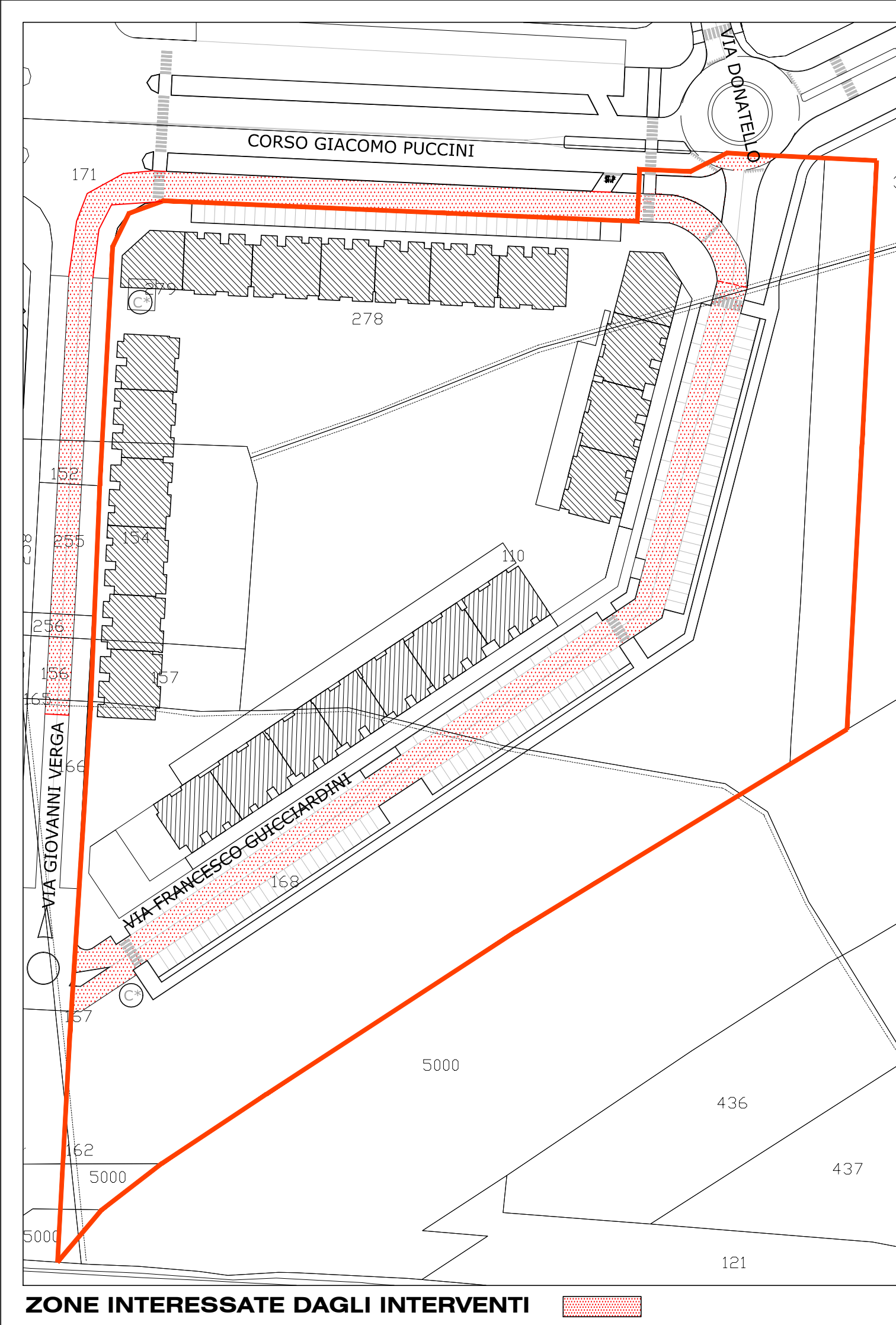
OGGETTO: \_\_\_\_\_ ELABORATO: \_\_\_\_\_

ACQUEDOTTO  
TIPOLOGIE E PARTICOLARI COSTRUTTIVI

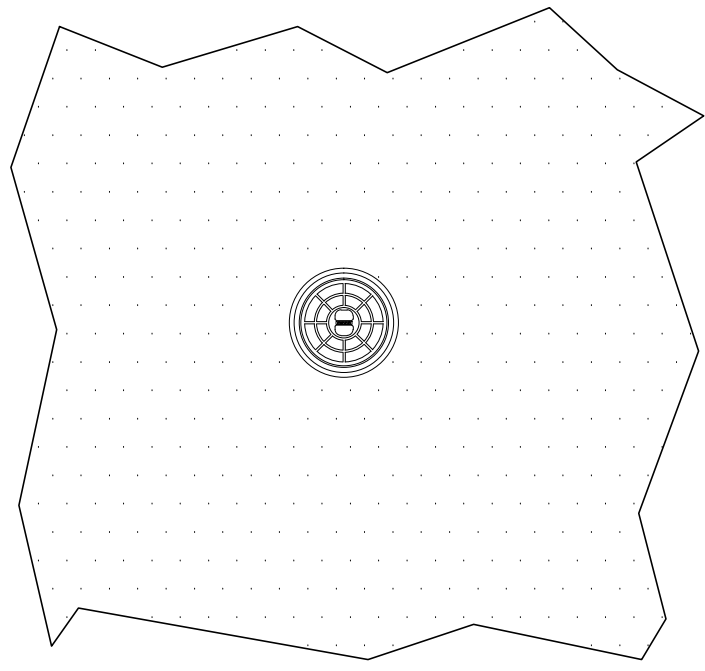
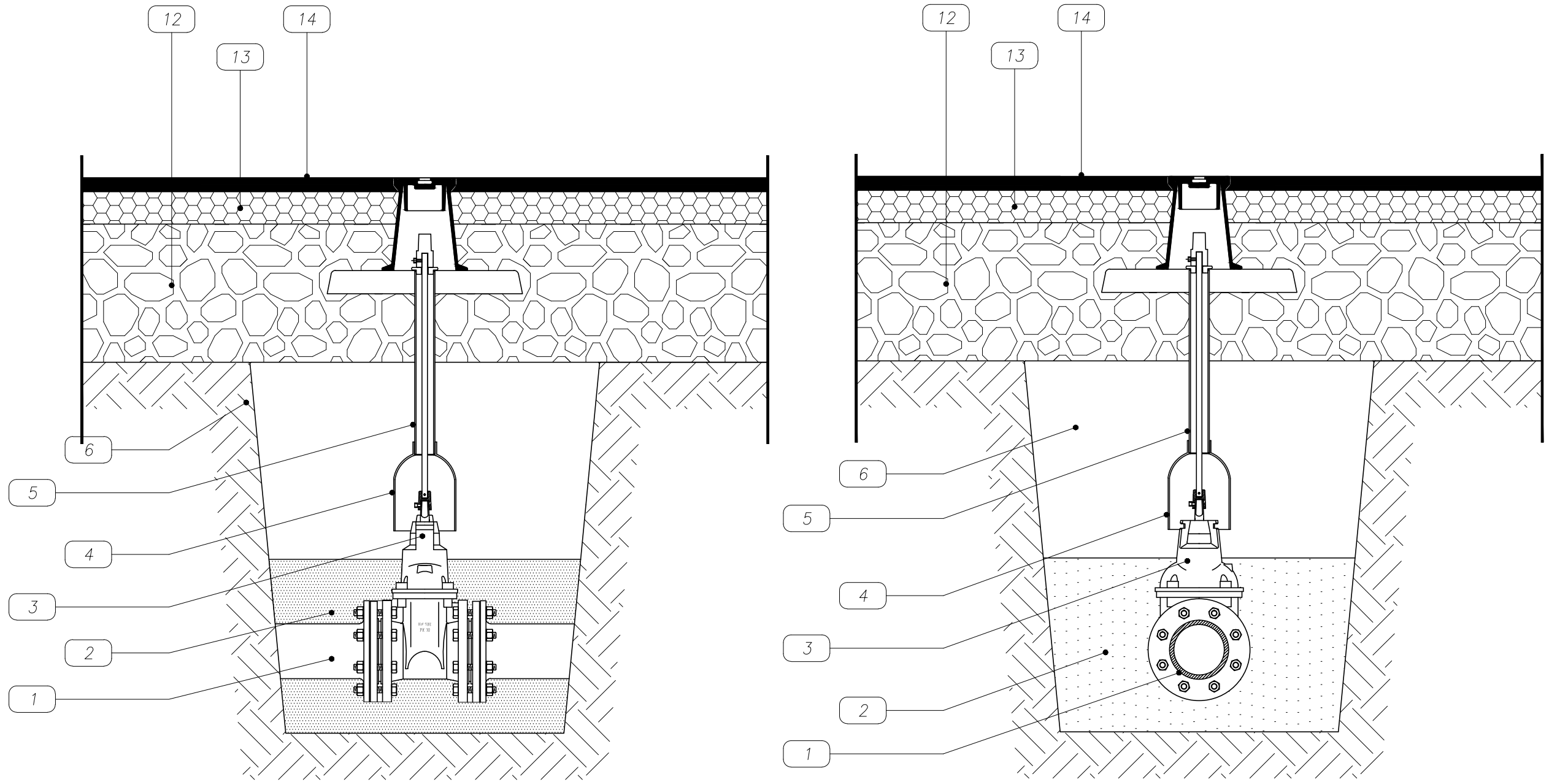
DATA: 8 MAGGIO 2013 \_\_\_\_\_ SCALA 1:10

Elaborazione cartografica, numerica, collaborazione urbanistica, art work del P.R.G.C.:  
Area Governo e Valorizzazione del Territorio  
Arch. Claudio Delponte  
Arch. Massimiliano Golia

STUDIO DESIDERI ASSOCIATI  
STUDIO DI PROGETTAZIONE INTEGRALE - ARCHITETTURA - URBANISTICA - INGEGNERIA  
Via Tofane n. 31 - 10141 Torino - Tel 011-33 77 75 - Fax 011-19 71 11 50  
Prof. Ing. Enrico Desideri - Arch. Elisa Desideri - Collaboratori: Ing. Maria Castellaro - Alessandro Desideri



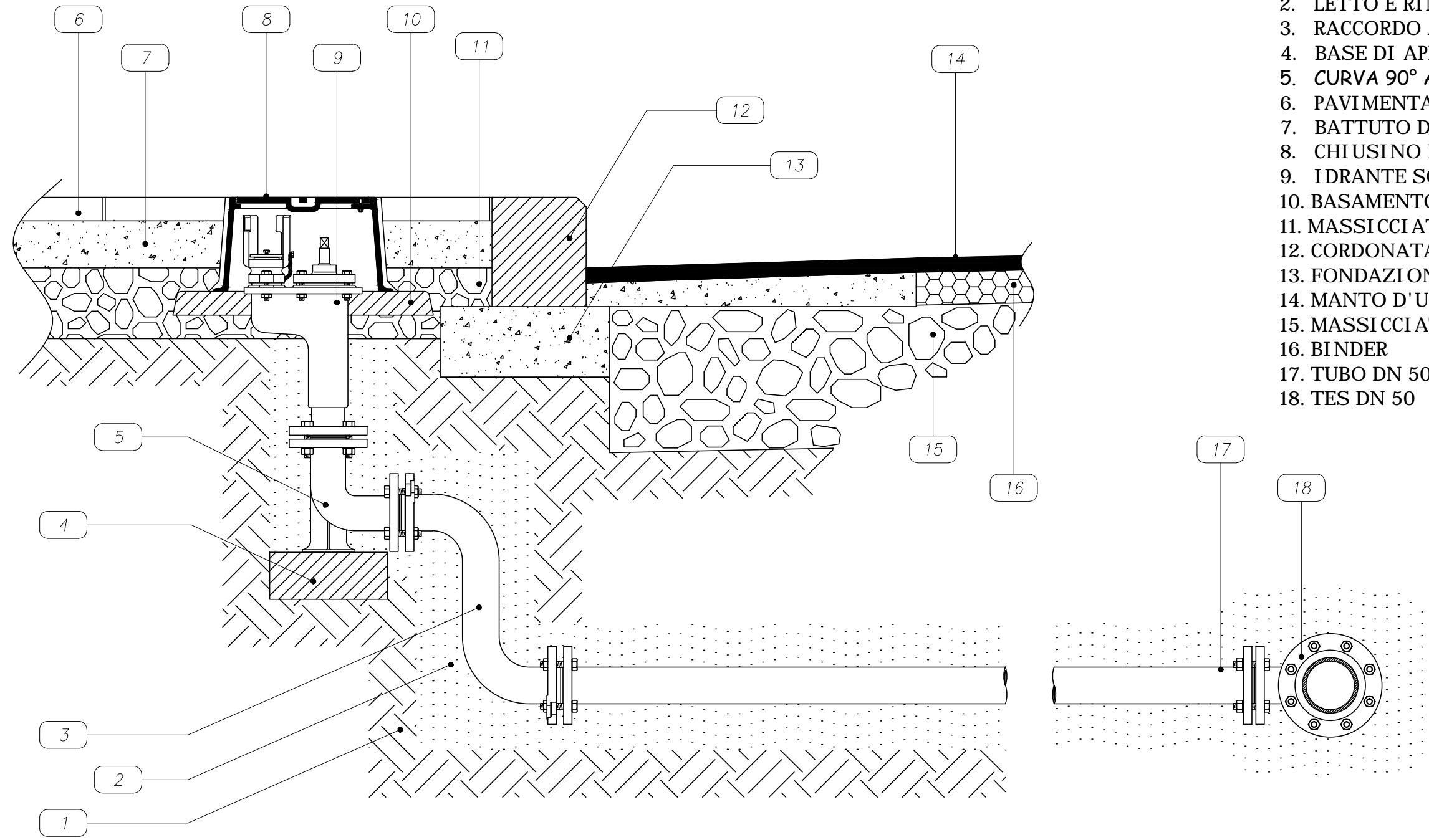
PARTICOLARE COSTRUTTIVO DI SARACINESCA INTERRATA SCALA 1:10



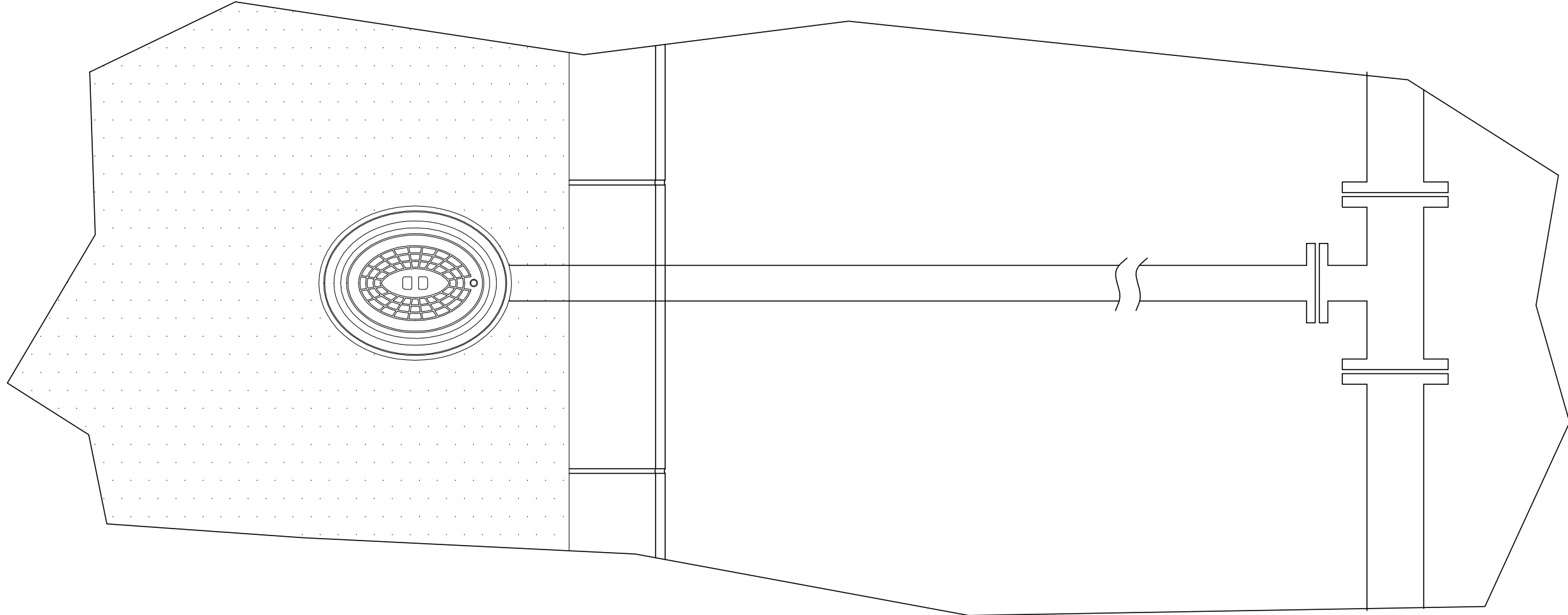
- LEGENDA:
- CONDOTTA IDRICA
  - SABBIA VAGLIATA
  - SARACINESCA A CUNEO GOMMATO
  - TUBO RIPARATORE FI 40 CON CAMPANA IN PVC
  - ASTA DI MANOVRA
  - RINTERRO CON MATERIALI PROVENIENTI DAGLI SCAVI
  - MASSICCIAA MARCIAPIEDE
  - BATTUTA DI SOTTOFONDO
  - PAVIMENTAZIONE MARCIAPIEDE
  - CHIUSINO IN GHISA FI 90X H200
  - PIASTRA IN CALCESTRUZZO 40X10 CM
  - MASSICCIAA STRADALE
  - BINDER
  - MANTO D'USURA

IDRANTE ANTINCENDIO SOTTOSUOLO IN OPERA

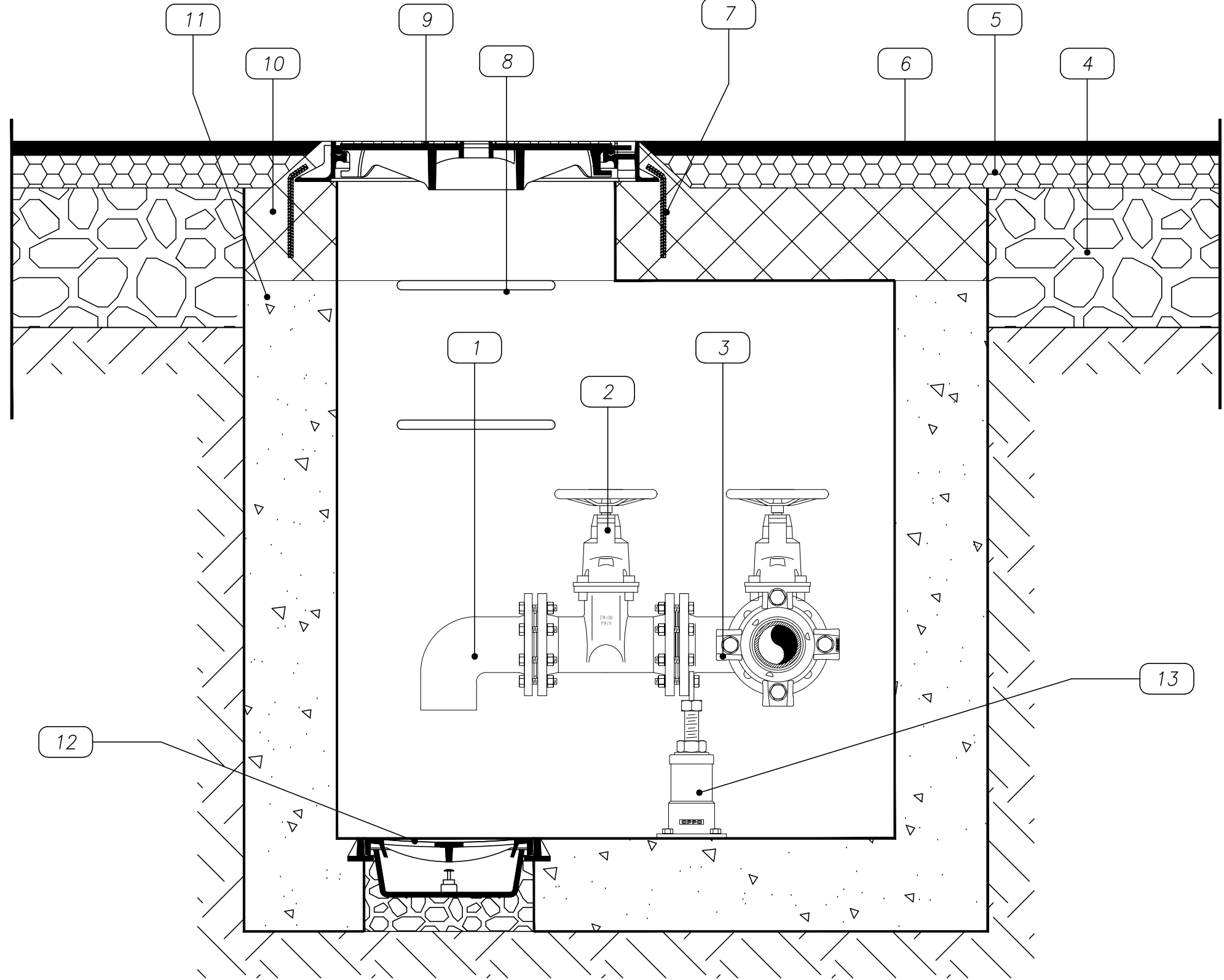
Scala 1:10



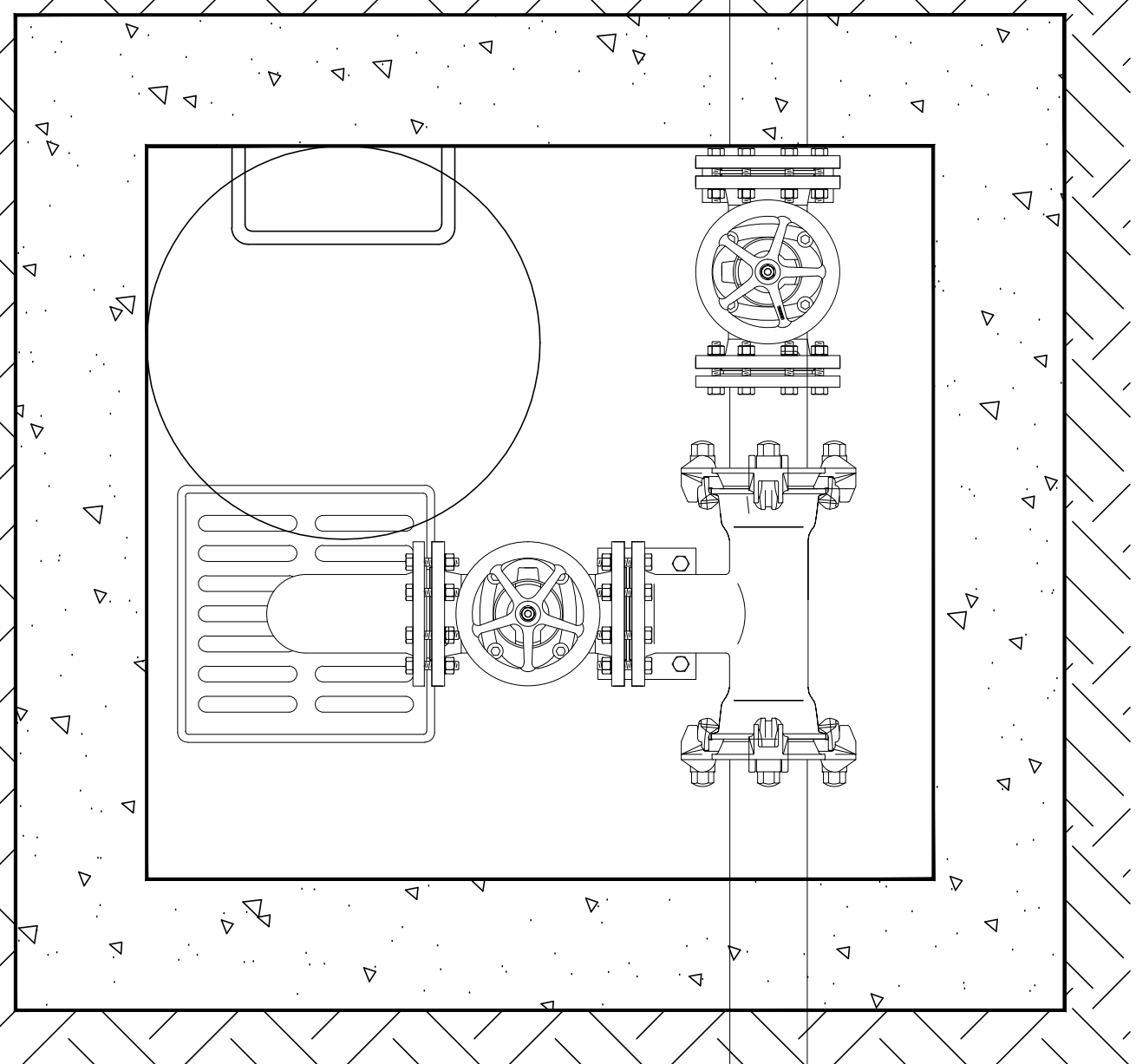
- LEGENDA:
- TERRENO
  - LETTO E RINFIANCO IN SABBIA
  - RACCORDO A S DI LIVELLAMENTO
  - BASE DI APPOGGIO IN CLS
  - CURVA 90° A DUE FLANGE CON SUPPORTO
  - PAVIMENTAZIONE MARCIAPIEDE
  - BATTUTO DI SOTTOFONDO
  - CHIUSINO IN GHISA C250
  - IDRANTE SOTTOSUOLO-DN 50
  - BASAMENTO CHIUSINO IN CLS
  - MASSICCIAA MARCIAPIEDE
  - CORDONATA STRADALE
  - FONDAZIONE CORDONATA IN CLS
  - MANTO D'USURA
  - MASSICCIAA STRADALE
  - BINDER
  - TUBO DN 50
  - TES DN 50



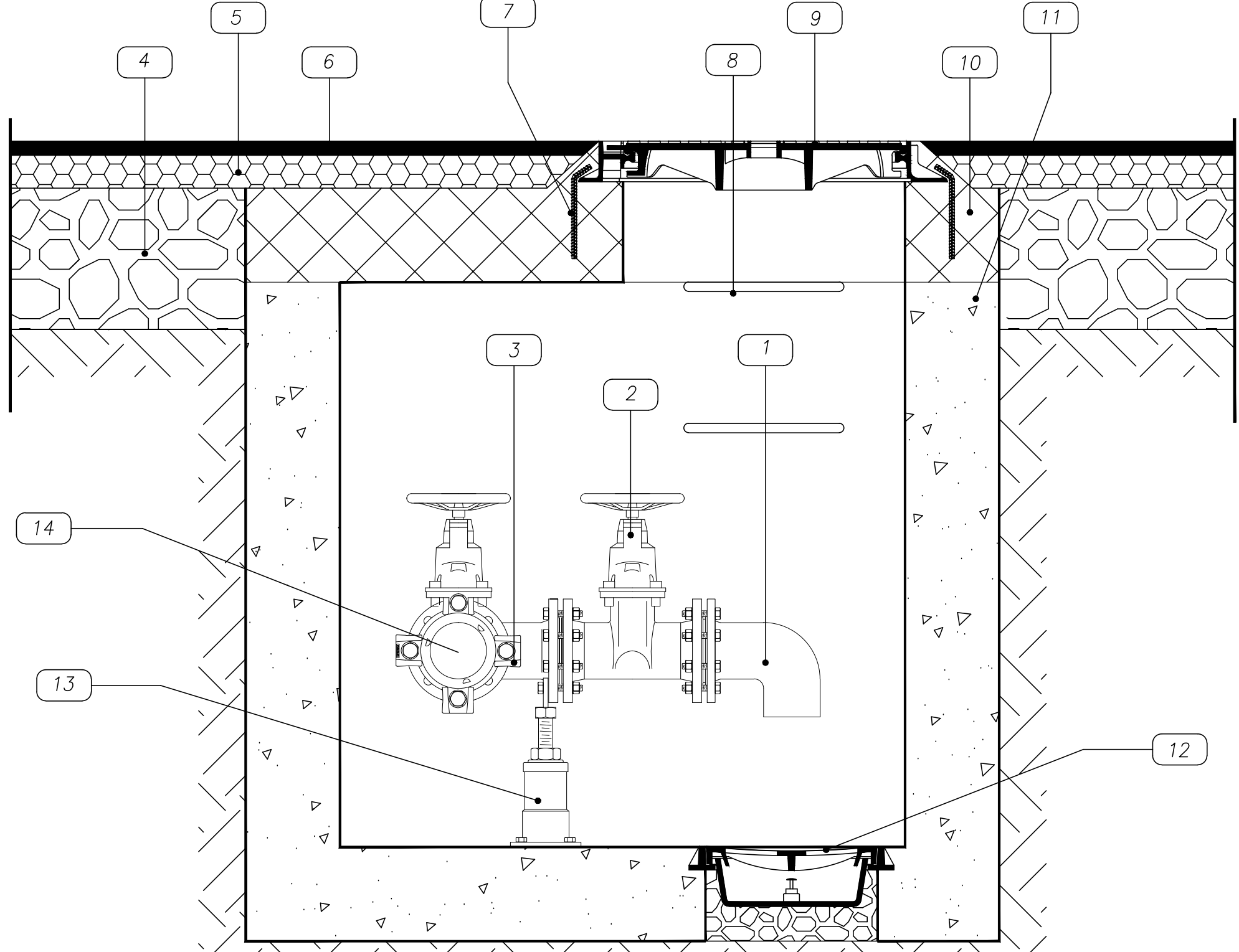
POZZETTO DEL PUNTO DI ALLACCIAMENTO ALL'ACQUEDOTTO COMUNALE ESISTENTE, DOTATO DI SCARICO SCALA 1:10



- LEGENDA:
- CURVA DN 50
  - SARACINESCA-DN 50
  - TES BFB-DN 50
  - FONDAZIONE STRADALE
  - BINDER
  - MANTO D'USURA
  - FISSAGGI IN ACCIAIO Ø 10 OGNI 12 CM
  - GRADINO IN ACCIAIO
  - CHIUSINO IN GHISA D400-INT. 600 MM
  - SOLETTA IN CLS ARMATO
  - POZZETTO IN CLS
  - GRIGLIA SIFONATA
  - SUPPORTO PER FLANGE



PARTICOLARE DEL POZZETTO An (DOTATO DI SCARICO DI SPURGO) PUNTO DI CONEGNA RETE ACQUEDOTTO SCALA 1:10



- LEGENDA:
- CURVA DN 50
  - SARACINESCA-DN 50
  - TES BFB-DN 50
  - FONDAZIONE STRADALE
  - BINDER
  - MANTO D'USURA
  - FISSAGGI IN ACCIAIO Ø 10 OGNI 12 CM
  - GRADINO IN ACCIAIO
  - CHIUSINO IN GHISA D400-INT. 600 MM
  - SOLETTA IN CLS ARMATO
  - POZZETTO IN CLS
  - GRIGLIA SIFONATA
  - SUPPORTO PER FLANGE
  - TAPPO FLANGIATO (DA ELIMINARE AL MOMENTO DELLA POSA IN OPERA DELL'ALLACCIAMENTO)
  - DAL COLLETTORE PRIVATE CON POSIZIONAMENTO DEL TUBO DA EFFETTUARSI AL MOMENTO DELL'EDIFICAZIONE DEL LOTTO

